

上関町 高潮ハザードマップ【上関・室津・志田地区】

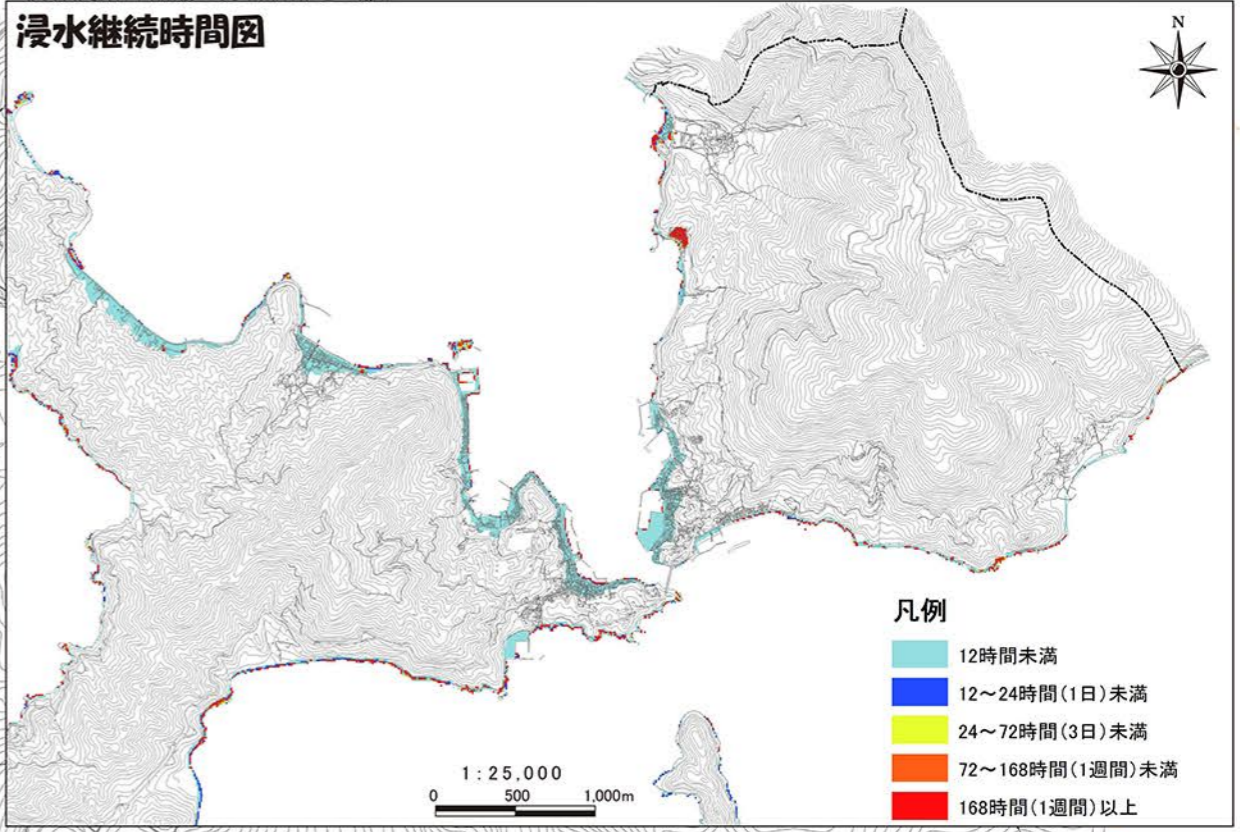
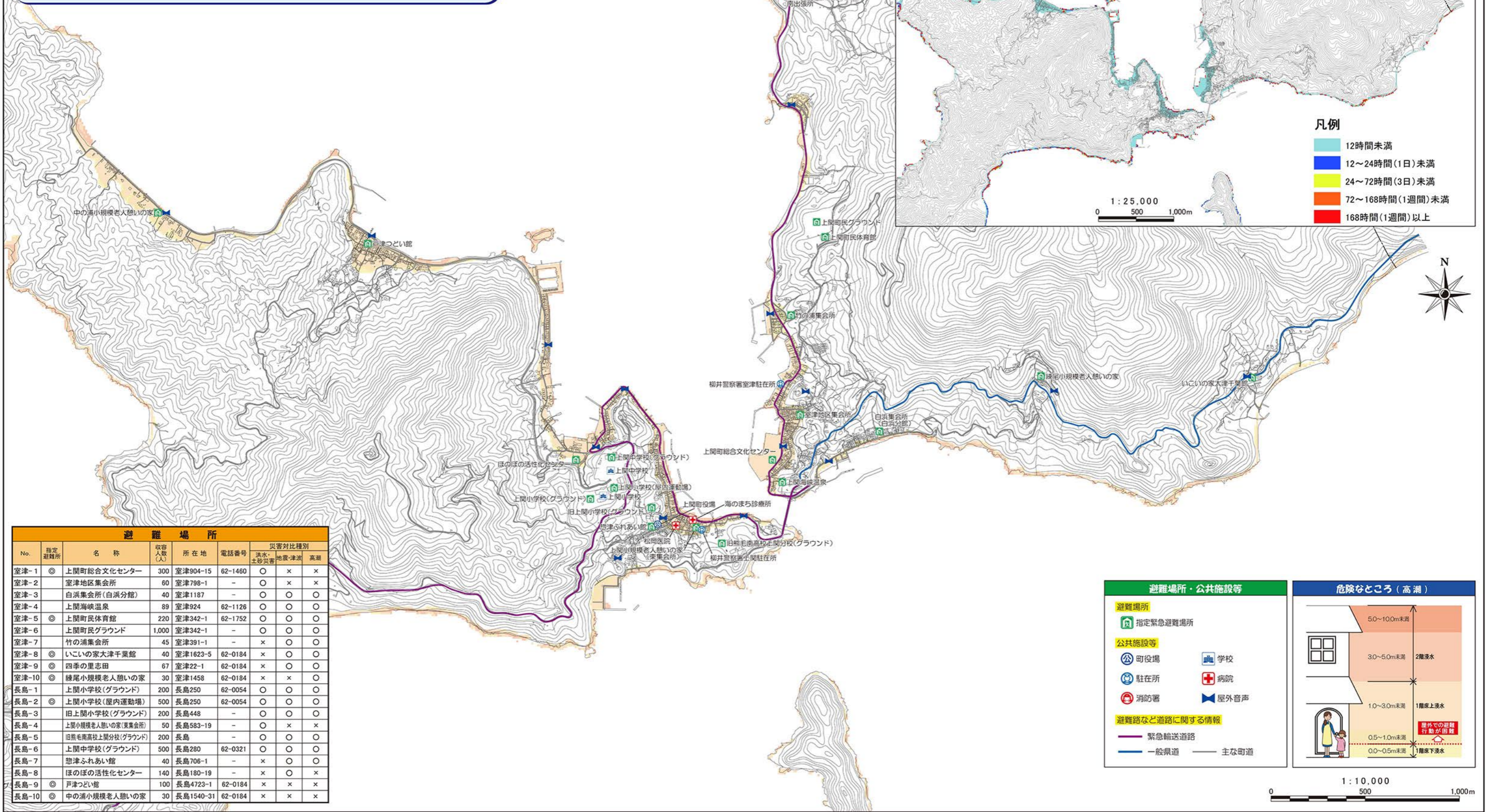
令和5年3月作成

- 台風が接近したときには、高潮発生のおそれがあります。
- 高潮とは、台風の気圧や暴風の影響により海面が異常に上昇する現象です。この海水が陸地に浸水すると、非常に危険です。
- このマップは、非常に大きな台風の接近により、大規模な高潮が発生した場合の状況と、その時にあなたがどこに避難すればよいか考えていただくための地図です。
- いざという時のために、家族や隣近所で話し合っておきましょう。

【注意】

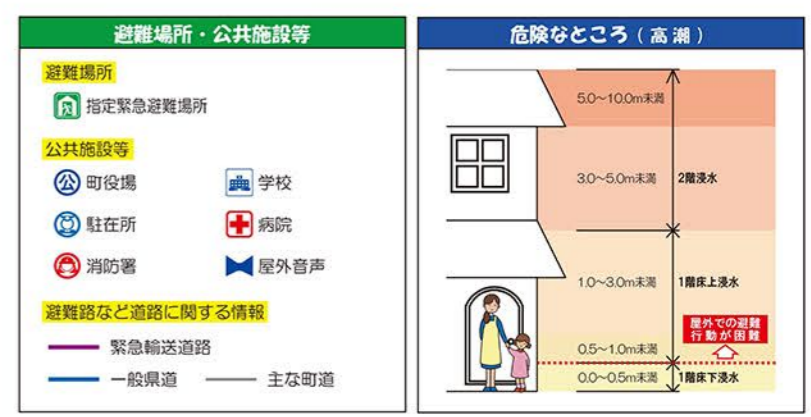
- 浸水想定区域はどのあたりまで浸水する可能性があるかの予測です。高潮が発生すると必ずこうなるというものではありません。また、調査時の護岸や堤防の高さに基づいて作成しております。
- 実際の高潮及び堤防などの状況によっては、本マップで示している浸水想定区域以外でも浸水する場合があります。また、実際の浸水深は想定最大浸水深よりも深くなる場合があります。
- 台風に伴う雨により小河川、水路の氾濫、内水氾濫が発生する場合があります。
- 浸水想定区域は、実際の地形を考慮して作成されていますが、小さな地形の変化による影響が十分に表されていない場合があります。

お問い合わせ先 上関町役場 総務課 電話 0820-62-0311



- 凡例**
- 12時間未満
 - 12~24時間(1日)未満
 - 24~72時間(3日)未満
 - 72~168時間(1週間)未満
 - 168時間(1週間)以上

避難場所								
No.	指定避難所	名称	収容人数(人)	所在地	電話番号	災害対比種別		
						洪水・土砂災害	地震・津波	高潮
室津-1	◎	上関町総合文化センター	300	室津904-15	62-1460	○	×	×
室津-2		室津地区集会所	60	室津798-1	-	○	×	×
室津-3		白浜集会所(白浜分館)	40	室津1187	-	○	○	○
室津-4		上関海峽温泉	89	室津924	62-1126	○	○	○
室津-5	◎	上関町民体育館	220	室津342-1	62-1752	○	○	○
室津-6		上関町民グラウンド	1,000	室津342-1	-	○	○	○
室津-7		竹の浦集会所	45	室津391-1	-	×	○	○
室津-8	◎	いこいの家大津千葉館	40	室津1623-5	62-0184	×	○	○
室津-9	◎	四季の里志田	67	室津22-1	62-0184	×	○	○
室津-10	◎	練尾小規模老人憩いの家	30	室津1458	62-0184	×	×	○
長島-1		上関小学校(グラウンド)	200	長島250	62-0054	○	○	○
長島-2	◎	上関小学校(屋内運動場)	500	長島250	62-0054	○	○	○
長島-3		旧上関小学校(グラウンド)	200	長島448	-	○	○	○
長島-4		上関小規模老人憩いの家(東集会所)	50	長島583-19	-	○	×	×
長島-5		旧熊毛南高上関分校(グラウンド)	200	長島	-	○	○	○
長島-6		上関中学校(グラウンド)	500	長島280	62-0321	○	○	○
長島-7		惣津ふれあい館	40	長島706-1	-	×	○	○
長島-8		ほのぼの活性化センター	140	長島180-19	-	×	○	×
長島-9	◎	戸津つどい館	100	長島4723-1	62-0184	×	×	×
長島-10	◎	中の浦小規模老人憩いの家	30	長島1540-31	62-0184	×	×	×



- 避難場所・公共施設等**
- 避難場所
 - 指定緊急避難場所
 - 公共施設等
 - 町役場
 - 学校
 - 駐在所
 - 病院
 - 消防署
 - 屋外音声
 - 避難路など道路に関する情報
 - 緊急輸送道路
 - 一般県道
 - 主な町道