

# 上関町 津波ハザードマップ【白井田・蒲井・戸津地区】

平成28年3月末作成

- 「あらゆる可能性を考慮した最大クラスの地震・津波」を想定した南海トラフの巨大地震が起きたときには、大津波等の発生のおそれがあります。
- このマップは、南海トラフの巨大地震により、大規模な津波が発生した場合の状況と、その時にあなたがどこに避難すればよいか考えていただくための地図です。
- いざという時のために、家族や隣近所で話し合っておきましょう。

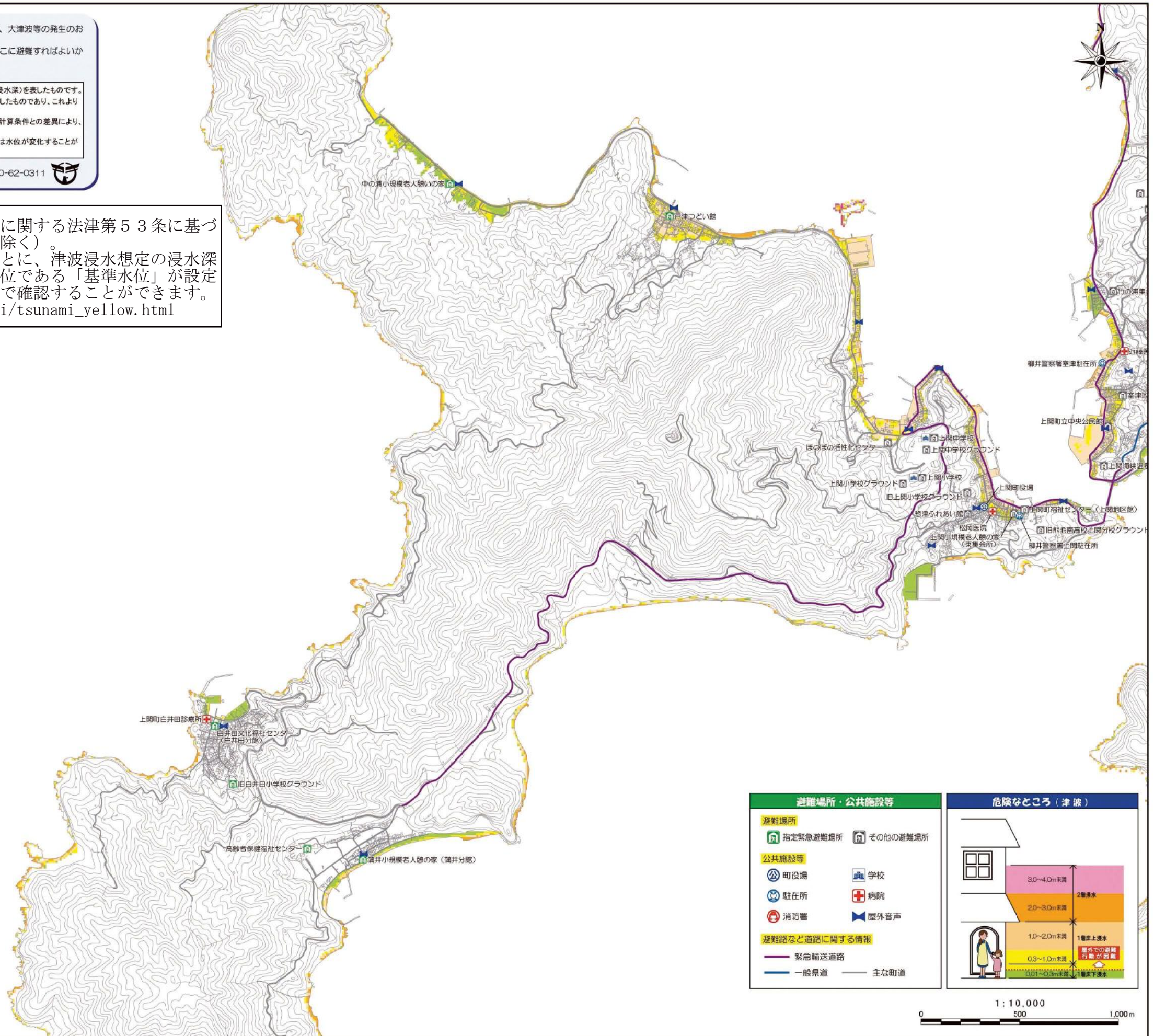
**【注】**

- 「津波浸水想定」は、最大クラスの津波が悪条件下において発生した場合に想定される浸水の区域(浸水域)と水深(浸水深)を表したものです。
- 最大クラスの津波は、現在の科学的知見を基に、過去に実際に発生した津波や今後発生が想定される津波から設定したものであり、これよりも大きな津波が発生する可能性がないものではありません。
- 浸水域や浸水深は、局所的な地面の凸凹や建築物の影響のほか、地震による地盤変動や構造物の変状等に関する計算条件との差異により、浸水域外でも浸水が発生したり、浸水深がさらに大きくなったりする場合があります。
- 「津波浸水想定」では、津波による河川内や湖沼内の水位変化を明示していませんが、津波の遡上等により、実際には水位が変化することがあります。

お問い合わせ先 上関町役場 総務課 電話 0820-62-0311



マップ上の津波浸水想定区域は、津波防災地域づくりに関する法律第53条に基づく「津波災害警戒区域」に指定されています(無人島を除く)。  
津波災害警戒区域では、10m四方で分割した区画ごとに、津波浸水想定の上り水位である「基準水位」が設定されています。津波災害警戒区域、基準水位は下記URLで確認することができます。  
[http://www.pref.yamaguchi.lg.jp/cms/a18600/bousai/tsunami\\_yellow.html](http://www.pref.yamaguchi.lg.jp/cms/a18600/bousai/tsunami_yellow.html)



避難場所						
No.	指定避難所	名称	収容人数(人)	所在地	電話番号	災害対比種別 洪水・土砂災害 地震・津波 高潮
長島-11	◎	白井田文化福祉センター(白井田分館)	50	長島3926	65-0132	○ ○ ×
長島-12	○	旧白井田小学校グラウンド	100	長島3780	-	○ ○ ○
長島-13	◎	高齢者保健福祉センター	92	長島1581-1	65-5113	○ ○ ○
長島-14	○	蒲井小規模老人憩いの家(蒲井分館)	50	長島1490	65-0112	○ ○ ×

**避難場所・公共施設等**

**避難場所**

- 指定緊急避難場所
- その他の避難場所

**公共施設等**

- 町役場
- 学校
- 駐在所
- 病院
- 消防署
- 屋外音声

**避難路など道路に関する情報**

- 緊急輸送道路
- 一般県道
- 主な町道

**危険なところ(津波)**

1:10,000  
0 500 1,000m