

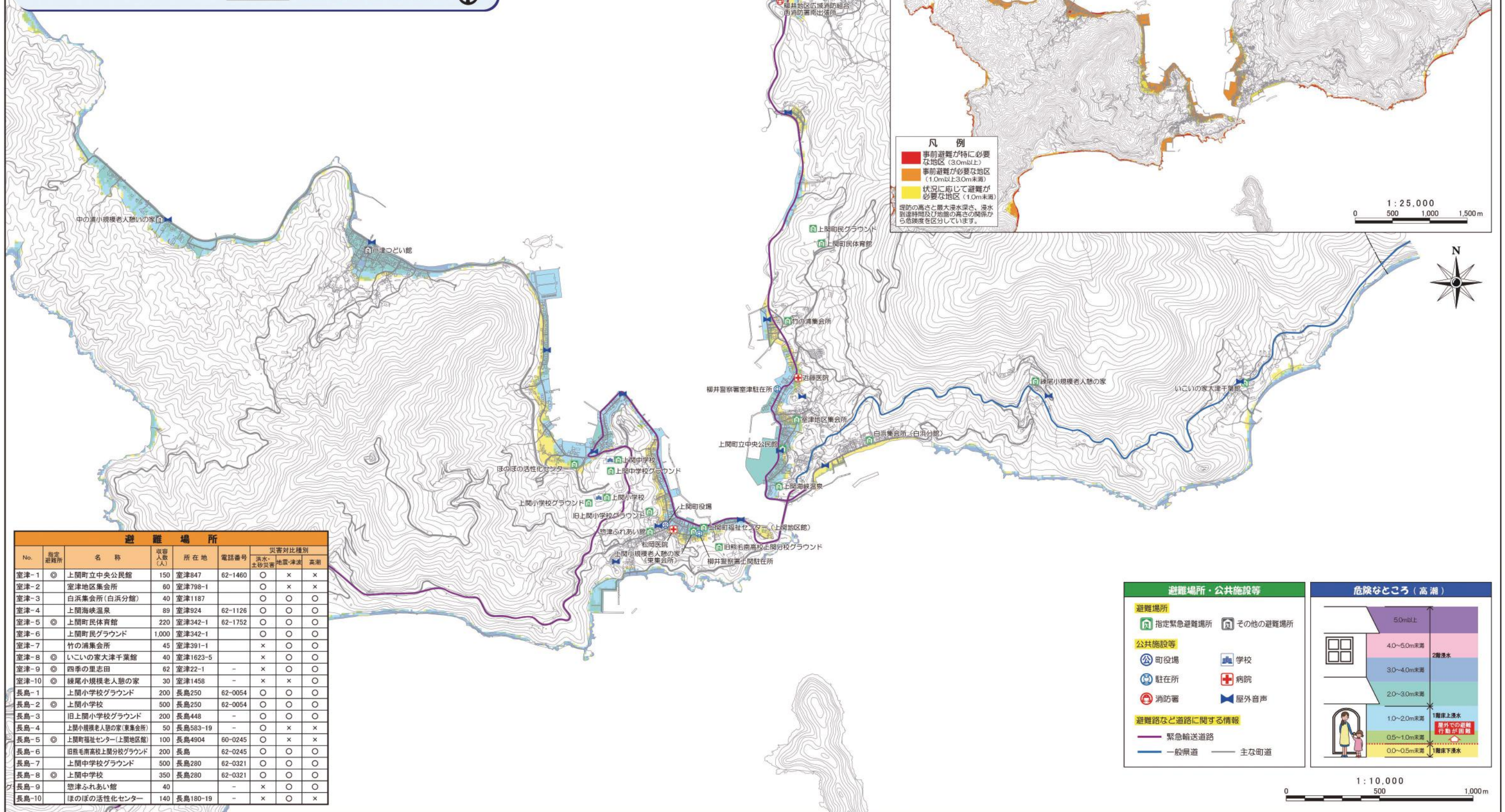
上関町 高潮ハザードマップ【上関・室津・志田地区】

平成28年3月末作成

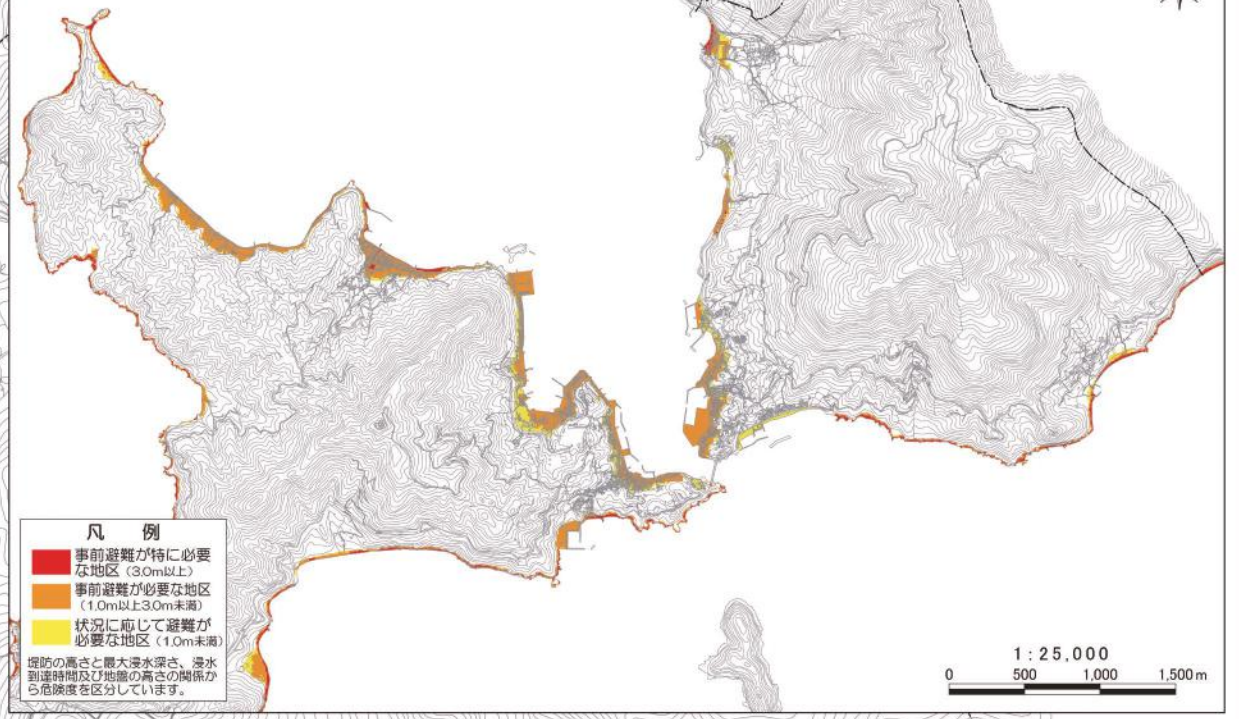
- 台風が接近したときには、高潮発生のおそれがあります。
- 高潮とは、台風の気圧や暴風の影響により海面が異常に上昇する現象です。この海水が陸地に浸水すると、非常に危険です。
- このマップは、非常に大きな台風の接近により、大規模な高潮が発生した場合の状況と、その時にあなたがどこに避難すればよいか考えていただくための地図です。
- いざというときのために、家族や隣近所で話し合っておきましょう。

【注意】
 ○浸水想定区域はどのあたりまで浸水する可能性があるかの予測です。高潮が発生すると必ずこうなるというものではありません。また、調査時の護岸や堤防の高さに基づいて作成しております。
 ○海岸堤防などが壊れる事を考慮していませんので、実際の高潮及び堤防などの状況によっては、本マップで示している浸水想定区域以外でも浸水する場合があります。また、実際の浸水深は想定最大浸水深よりも深くなる場合があります。
 ○台風に伴う雨により小川、水路の氾濫、内水氾濫が発生する場合があります。
 ○浸水想定区域は、実際の地形を考慮して作成されていますが、小さな地形の変化による影響が十分に表されていない場合があります。

お問い合わせ先 上関町役場 総務課 電話 0820-62-0311



高潮危険度マップ (参考資料)



避難場所						
No.	指定避難所	名称	収容人数 (人)	所在地	電話番号	災害対比種別 浸水・土砂災害 地震・津波 高潮
室津-1	◎	上関町立中央公民館	150	室津847	62-1460	○ × ×
室津-2		室津地区集会所	60	室津798-1		○ × ×
室津-3		白浜集会所(白浜分館)	40	室津1187		○ ○ ○
室津-4		上関海峡温泉	89	室津924	62-1126	○ ○ ○
室津-5	◎	上関町民体育館	220	室津342-1	62-1752	○ ○ ○
室津-6		上関町民グラウンド	1,000	室津342-1		○ ○ ○
室津-7		竹の浦集会所	45	室津391-1		× ○ ○
室津-8	◎	いこいの家大津千葉館	40	室津1623-5		× ○ ○
室津-9	◎	四季の里志田	62	室津22-1	-	× ○ ○
室津-10	◎	綾屋小規模老人憩の家	30	室津1458	-	× × ○
長島-1		上関小学校グラウンド	200	長島250	62-0054	○ ○ ○
長島-2	◎	上関小学校	500	長島250	62-0054	○ ○ ○
長島-3		旧上関小学校グラウンド	200	長島448	-	○ ○ ○
長島-4		上関小規模老人憩の家(東集会所)	50	長島583-19	-	○ × ×
長島-5	◎	上関町福祉センター(上関地区館)	100	長島4904	60-0245	○ × ×
長島-6		旧熊毛南高校上関分校グラウンド	200	長島	62-0245	○ ○ ○
長島-7		上関中学校グラウンド	500	長島280	62-0321	○ ○ ○
長島-8	◎	上関中学校	350	長島280	62-0321	○ ○ ○
長島-9		惣津ふれあい館	40		-	× ○ ○
長島-10		ほのほの活性化センター	140	長島180-19	-	× ○ ×

避難場所・公共施設等

避難場所
 指定緊急避難場所 (建物アイコン) その他の避難場所 (建物アイコン)

公共施設等
 町役場 (建物アイコン) 学校 (建物アイコン)
 駐在所 (建物アイコン) 病院 (建物アイコン)
 消防署 (建物アイコン) 屋外音声 (スピーカーアイコン)

避難路など道路に関する情報
 緊急輸送道路 (太い線) 一般県道 (普通の線) 主な町道 (細い線)

危険なところ (高潮)

1:10,000
 0 500 1,000 m